

新発売

焼塩佐土
ひっくい

練り たなか壁

業界初

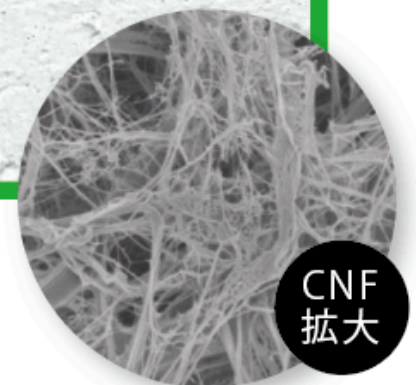
植物繊維をナノレベルまで微細化した

CNF(セルロース ナノファイバー)配合

特許出願中

従来のスサだけでは
得られなかった

マイクロクラックの抑制、 保水性・施工性の向上が実現!



※実際の施工規定塗り厚は1.5mmですが、比較画像は、仕上がりの違いをわかりやすくするため通常の約4倍に相当する6mmで塗りつけています。

※施工上の注意/施工前に必ず施工要領書をご一読ください。



塗り厚 1.5 mm	施工面積 10 m ²	用途 上塗り	20 <small>NET</small> kg
-------------------------	-------------------------------------	-----------	------------------------------------

田中石灰工業株式会社

〒781-8125 高知県高知市五台山3983番地 TEL 088-878-0566 FAX 088-884-0289
<http://tanakasekkai.jp/>